

Avaliação Externa das Escolas 2015-16

Agrupamento de Escolas

Área Territorial

NORTE

Identificação

Código da Unidade de Gestão

151567

Código da Sede (no caso dos Agrupamentos)

400427

Denominação da Unidade de Gestão

Escolas de Santa Maria Maior, Viana do Castelo

Denominação da escola sede (no caso dos Agrupamentos)

Escola Secundária de Santa Maria Maior, Viana do Castelo

Endereço da escola (sede)

R. Manuel Fiúza Júnior

Código Postal

4901-872 VIANA DO CASTELO

Concelho

Viana do Castelo

Escolas da Unidade de Gestão

Número de escolas por Tipologia

	3
Jardim-de-infância	0
Escola básica	2
Escola básica e secundária	1
Escola secundária	0
Escola profissional	0
Escola artística	0



GOVERNO DE
PORTUGAL

MINISTÉRIO DA EDUCAÇÃO
E CIÊNCIA



Inspeção-Geral da
Educação e Ciência

Dados de Contexto

2015/16

Fonte: MISI - DGEEC (Novembro de 2015)

Número de Alunos e Turmas

UO / Ciclo / Ano	Nr. Alunos	Nr. Turmas	Idade	Sexo F
151567 Escolas de Santa Maria Maior, Viana do Castelo	1486	72		
Basico	740	36		
Regular	740	36		
1º Ano	43	2	6,1	44,19%
2º Ano	67	3	7,2	53,73%
3º Ano	44	2	8,2	47,73%
4º Ano	46	2	9,2	41,3%
5º Ano	107	5	10,1	54,21%
6º Ano	105	5	11,2	47,62%
7º Ano	119	6	12,3	57,14%
8º Ano	112	6	13,3	50,0%
9º Ano	97	5	14,2	47,42%
Secundario	746	36		
Profissional	211	12		
1º Ano	71	4	16,3	29,58%
2º Ano	88	5	17,2	50,0%
3º Ano	52	3	17,9	48,08%
RegularCH	535	24		
10º Ano	166	8	15,2	48,19%
11º Ano	173	8	16,3	54,34%
12º Ano	196	8	17,2	55,1%
Total	1486	72		

Alunos por turma

21
21
21
22
22
22
22
23
21
21
20
19
19
21
18
18
18
17
22
21
22
25
21

Número de Alunos por Escalão de Acção Social Escolar

		Escalão A	Escalão B	Não tem	Total	
Basico	Regular	1º Ano		43	43	
		2º Ano		67	67	
		3º Ano		44	44	
		4º Ano		46	46	
	5º Ano	14	13	80	107	
	6º Ano	13	21	71	105	
	7º Ano	30	18	71	119	
	8º Ano	14	13	85	112	
	9º Ano	12	9	76	97	
	Secundario	Profissional	1º Ano	9	16	46
2º Ano			11	13	64	88
3º Ano			3	11	38	52
RegularCH		10º	12	30	124	166
		11º	20	21	132	173
		12º	20	23	153	196
		Total	158	188	1140	1486

% Alunos sem ASE

100%
100%
100%
100%
75%
68%
60%
76%
78%
65%
73%
73%
75%
76%
78%
77%

Número de Alunos por Naturalidade

	Bas	Sec	Total
Angola	1	1	2
Brasil	2	3	5
Canadá	2	1	3
Suíça	1	1	2
Alemanha	1	2	3
Espanha	3		3
França	5	8	13
Reino Unido da Grã-Bretanha e	2		2
Moldávia	1		1
Holanda (Países Baixos)	1		1
Portugal	720	717	1437
Estados Unidos da América	1		1
Andorra		4	4
Argentina		1	1
China		2	2
Guatemala		1	1
Território Britânico do Oceano Índico		1	1
Luxemburgo		1	1
Rússia		1	1
Ucrânia		2	2
Total	740	746	1486

% Alunos portugueses

96,7%

Número de Alunos por Filiação - Profissão

	Bas			Sec			Total	Basico	Secundário
	Mãe	Pai	Total	Mãe	Pai	Total		% Profissionais de nível superior e intermédio	% Profissionais de nível superior e intermédio
Oficiais das Forças Armadas		1	1		2	2	3		
Sargentos das Forças Armadas		2	2				2		
Outro Pessoal das Forças Armadas		1	1		1	1	2		
Representantes do poder legislativo e de órgãos executivos, dirigentes superiores	3	10	13	7	22	29	42		
Directores de serviços administrativos e comerciais	3	7	10	2	3	5	15		
Directores de produção e de serviços especializados	2	9	11	4	6	10	21		
Directores de hotelaria, restauração, comércio e de outros serviços	11	23	34	10	27	37	71		
Especialistas das ciências físicas, matemáticas, engenharias e técnicas afins	16	35	51	7	24	31	82		
Profissionais de saúde	42	10	52	39	19	58	110		
Professores	88	34	122	101	48	149	271		
Especialistas em finanças, contabilidade, organização administrativa, relações	19	16	35	8	6	14	49		
Especialistas em tecnologias de informação e comunicação (TIC)		8	8	1	5	6	14		
Especialistas em assuntos jurídicos, sociais, artísticos e culturais	21	9	30	17	11	28	58		
Técnicos e profissões das ciências e engenharia, de nível intermédio	4	19	23	4	32	36	59		
Técnicos e profissionais, de nível intermédio da saúde	7	7	14	13	5	18	32		
Técnicos de nível intermédio, das áreas financeira, administrativa e dos negócios	41	31	72	27	25	52	124		
Técnicos de nível intermédio dos serviços jurídicos, sociais, desportivos, culturais e	7	7	14	5	6	11	25		
Técnicos das tecnologias de informação e comunicação		9	9		1	1	10	34,4%	33,3%
Empregados de escritório, secretários em geral e operadores de processamento de	14	4	18	19	6	25	43		
Pessoal de apoio directo a clientes	16	22	38	21	15	36	74		
Operadores de dados, de contabilidade, estatística, de serviços financeiros e	15	9	24	7	8	15	39		
Outro pessoal de apoio de tipo administrativo	35	5	40	43	10	53	93		
Trabalhadores dos serviços pessoais	63	15	78	50	17	67	145		
Vendedores	66	32	98	34	31	65	163		
Trabalhadores dos cuidados pessoais e similares	47	6	53	43	2	45	98		
Pessoal dos serviços de protecção e segurança	4	35	39	1	27	28	67		
Agricultores e trabalhadores qualificados da agricultura e produção animal,	3	1	4	1	6	7	11		
Trabalhadores qualificados da floresta, pesca e caça, orientados para o mercado				1	1	2	2		
Agricultores, criadores de animais, pescadores, caçadores e colectores, de					3	3	3		
Trabalhadores qualificados da construção e similares, excepto electricista	1	47	48		60	60	108		
Trabalhadores qualificados da metalurgia, metalomecânica e similares		53	53		57	57	110		
Trabalhadores qualificados da impressão, do fabrico de instrumentos de precisão,	1	3	4	8	5	13	17		
Trabalhadores qualificados em electricidade e em electrónica		11	11	1	17	18	29		
Trabalhadores da transformação de alimentos, da madeira, do vestuário e outras	11	11	22	39	17	56	78		
Operadores de instalações fixas e máquinas	10	15	25	20	17	37	62		
Trabalhadores da montagem	2	5	7	1	4	5	12		
Condutores de veículos e operadores de equipamentos móveis		20	20	1	18	19	39		
Trabalhador de limpeza	10	1	11	19	1	20	31		
Trabalhadores não qualificados da agricultura, produção animal, pesca e floresta				5	2	7	7		
Trabalhadores não qualificados da indústria extractiva, construção, indústria	2	4	6	2	17	19	25		
Assistentes na preparação de refeições	5	1	6	1		1	7		
Vendedores ambulantes (excepto de alimentos) e prestadores de serviços na rua	1		1		3	3	4		
Trabalhadores dos resíduos e de outros serviços elementares	3	2	5		3	3	8		
Outra	161	186	347	175	139	314	661		
Total	734	726	1460	737	729	1466	2926		

Número de Alunos por Filiação - Habilitações

	Bas			Sec			Total
	Mãe	Pai	Total	Mãe	Pai	Total	
Doutoramento	3	3	6	3	6	9	15
Mestrado	9	11	20	10	6	16	36
Licenciatura	207	132	339	144	99	243	582
Bacharelato	25	13	38	9	8	17	55
Pós-graduação	3	3	6	2	2	4	10
Secundário	196	179	375	136	94	230	605
Básico (3º ciclo)	110	113	223	103	108	211	434
Básico (2º ciclo)	37	88	125	65	101	166	291
Básico (1º ciclo)	9	15	24	17	22	39	63
Sem Habilitações				1	1	2	2
Formação Desconhecida	134	168	302	245	277	522	824
Outra	1	1	2	2	5	7	9
Total	734	726	1460	737	729	1466	2926

Basico
% Habilitações superior
28%

Secundário
% Habilitações superior
20%

% Habilitações secundário
26%

% Habilitações secundário
16%

Número de Alunos por Computador e Internet

Computador/Intern	Bas	Sec	Total
N N	105	9	114
N S	3		3
S N	40	5	45
S S	592	732	1324
Total	740	746	1486

Basico
% Alunos com computador e Internet
80%

Secundário
% Alunos com computador e Internet
98%

Número de Docentes por Vínculo e Componente Lectiva

CL (horas)	Quadro de Agrupamento	Quadro de Escola	Quadro ZP	Contratado	Total
0	3	5	3	0	11
3	0	1	0	0	1
4	0	1	1	0	2
5	0	2	0	0	2
6	2	1	2	0	5
8	0	1	1	0	2
9	0	0	0	1	1
10	0	0	0	1	1
11	0	2	0	0	2
12	1	7	1	1	10
13	1	1	2	2	6
14	0	17	0	1	18
15	1	1	0	0	2
16	3	14	0	2	19
17	0	0	1	1	2
18	1	23	3	1	28
19	0	1	0	0	1
20	0	23	7	5	35
22	2	8	3	2	15
23	0	0	1	0	1
25	2	3	5	1	11
Total	16	111	30	18	175

% de Docentes do Quadro
90%

Número de Docentes por Idade e Tempo de Serviço (antiguidade)

Idade\Antiguidade	Até 4 anos	Entre 5 e 9 anos	Entre 10 e 19 anos	Entre 20 e 29 anos	30 ou mais anos	Total
Entre 30 e 40 anos	5	4	12	0	0	21
Entre 40 e 50 anos	4	2	20	43	0	69
Entre 50 e 60 anos	2	0	3	29	44	78
Mais de 60 anos	0	0	0	1	6	7
Total	11	6	35	73	50	175

Número de funcionários não docentes por Vínculo e Categoria

	Contrato de Trabalho a Termo Resolutivo	Outro	Total
Chefe de Serviços de Administração Escolar	0	1	1
Assistente Operacional	4	44	48
Assistente Técnico	0	18	18
Técnico Superior	0	9	9
Encarregado Operacional	0	1	1
Total	4	73	77

Nr Alunos por funcionário
19

Número de funcionários não docentes por Idade e Tempo de Serviço (antiguidade)

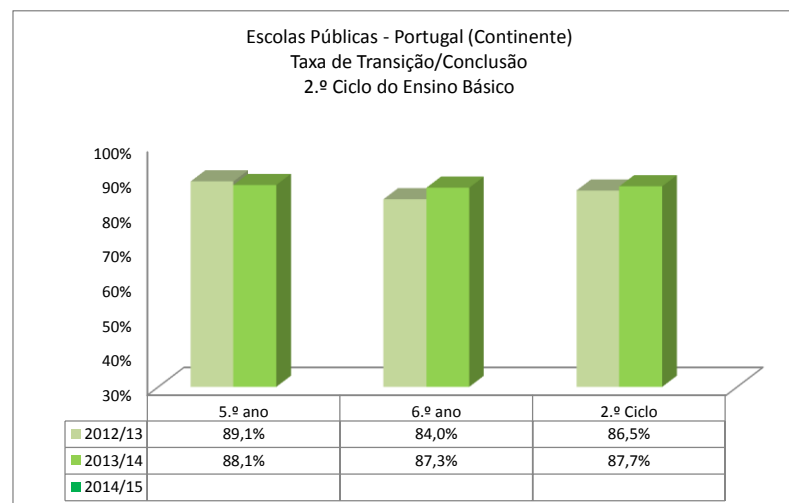
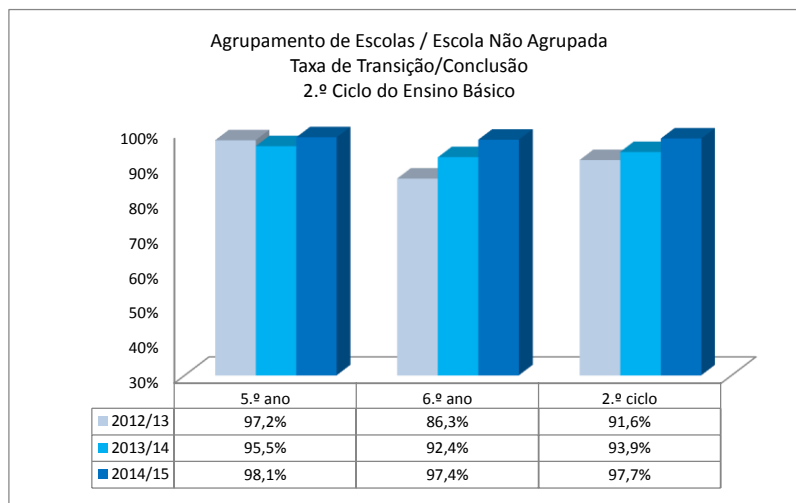
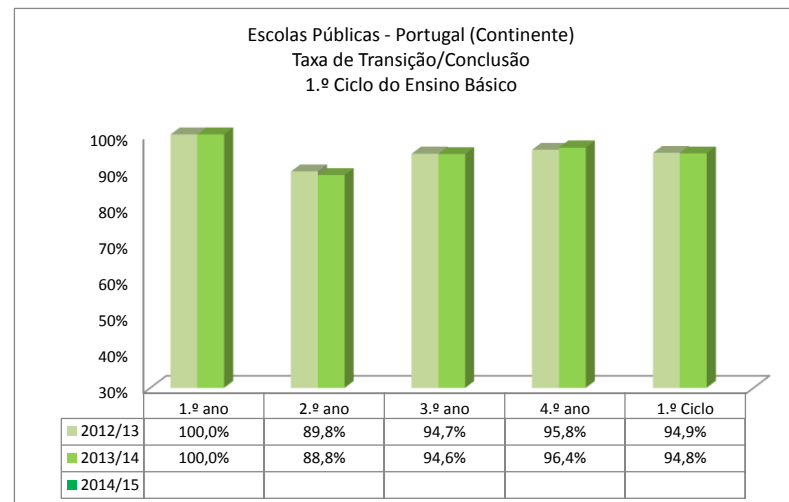
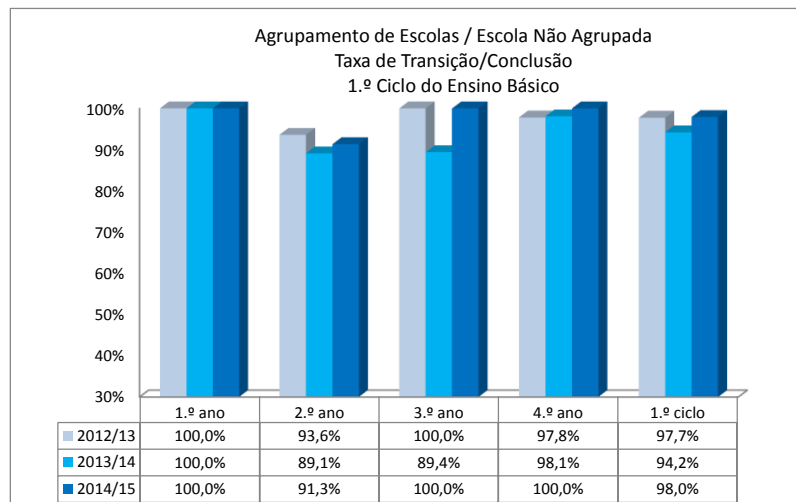
Idade\Antiguidade	Até 4 anos	Entre 5 e 9 anos	Entre 10 e 19 anos	Entre 20 e 29 anos	30 ou mais anos	Total
Menos de 30 anos	5	0	0	0	0	5
Entre 30 e 40 anos	10	3	5	0	0	18
Entre 40 e 50 anos	10	3	10	5	0	28
Entre 50 e 60 anos	2	4	4	6	5	21
Mais de 60 anos	1	0	1	1	2	5
Total	28	10	20	12	7	77

Resultados Escolares

Triénio 2012/13 a 2014/15

**Taxas de Transição e Conclusão - Ensino Básico Regular, Ensino Secundário Regular - Cursos Científico/Humanísticos - e Cursos Profissionais (3.º ano)
2012/13, 2013/14 e 2014/15**

Escola: 151567 Escolas de Santa Maria Maior, Viana do Castelo
ATI: NORTE

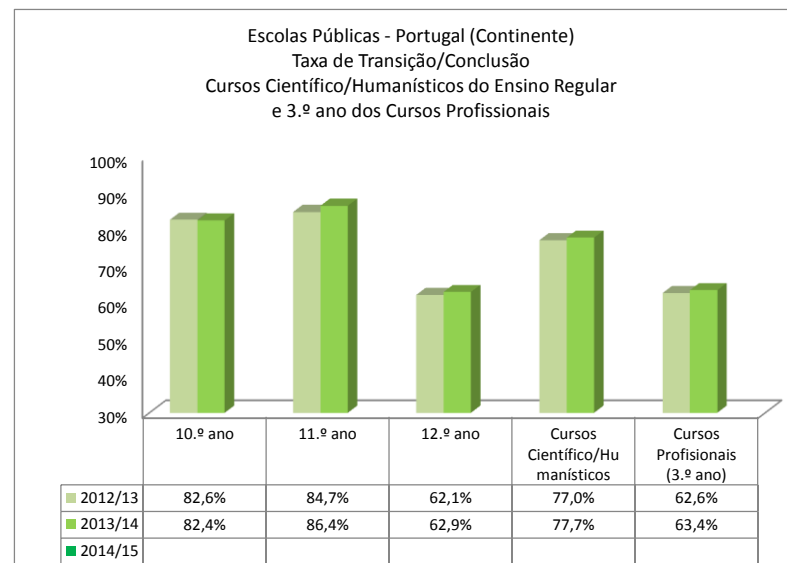
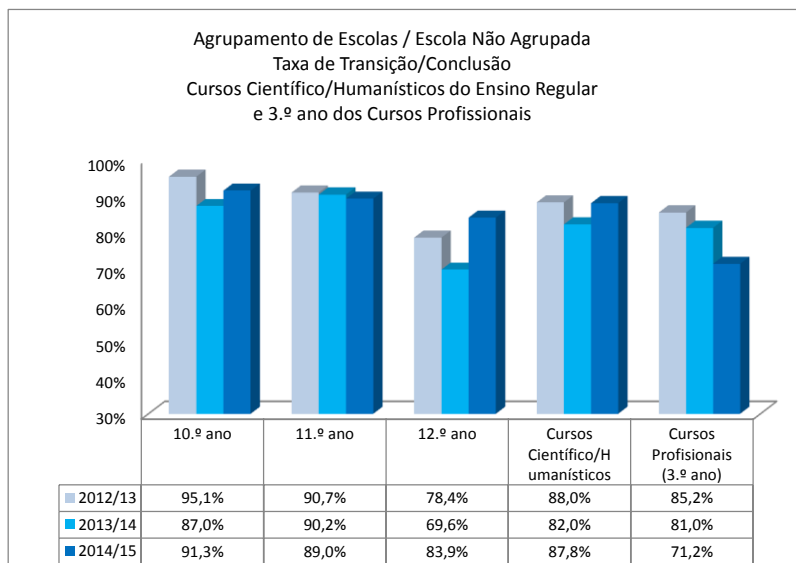
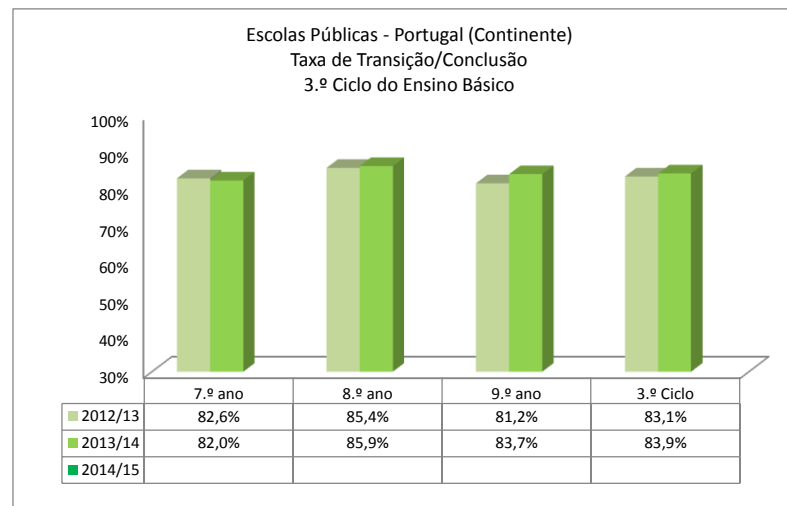
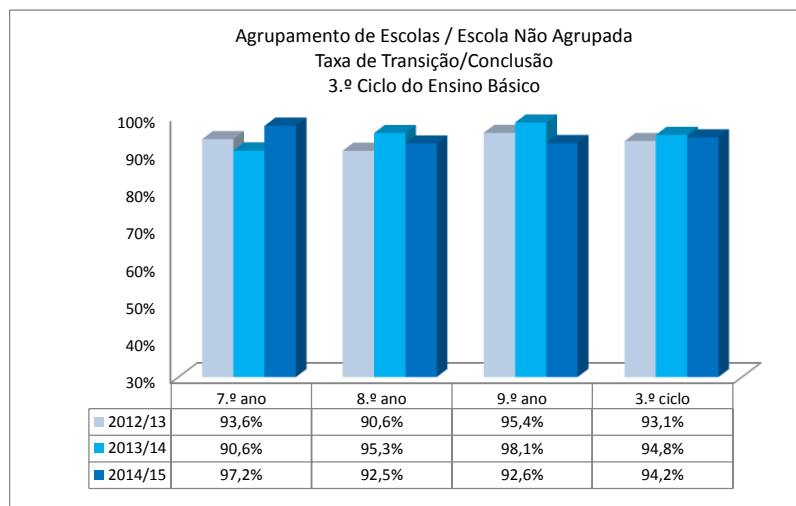


Fonte: Anos 2012/13 e 2013/14 - Dados definitivos - DGEEC
Ano 2014/15 - Valores absolutos provisórios MISI, DGEEC - Taxas calculadas pela IGEC

Fonte: Anos 2012/13 e 2013/14 - DGEEC, MEC
Ano 2014/15 - Informação ainda não disponibilizada

**Taxas de Transição e Conclusão - Ensino Básico Regular, Ensino Secundário Regular - Cursos Científico/Humanísticos - e Cursos Profissionais (3.º ano)
2011/12, 2012/13 e 2013/14**

Escola: 151567 Escolas de Santa Maria Maior, Viana do Castelo
ATI: NORTE



Fonte: Anos 2012/13 e 2013/14 - Dados definitivos - DGEEC
Ano 2014/15 - Valores absolutos provisórios MISI, DGEEC - Taxas calculadas pela IGCEC

Fonte: Anos 2012/13 e 2013/14 - DGEEC, MEC
Ano 2014/15 - Informação ainda não disponibilizada

4º ANO

Escola: 151567 Escolas de Santa Maria Maior, Viana do Castelo
 ATI: NORTE

Prova Final do Ensino Básico - 1º ciclo - Português (Cod. 41) - 1ª chamada - Alunos internos

Valores da escola *

Médias	Classificação	
	Frequência	Exame
2013	3,5	2,9
2014	3,7	3,6
2015	3,9	3,7

Distribuição das classificações da Prova 41

	Nível 1		Nível 2		Nível 3		Nível 4		Nível 5	
	N.º	%	N.º	%	N.º	%	N.º	%	N.º	%
2013	0	0,0%	14	31,8%	22	50,0%	6	13,6%	2	4,5%
2014	0	0,0%	1	2,0%	23	45,1%	24	47,1%	3	5,9%
2015	0	0,0%	1	2,4%	12	28,6%	29	69,0%	0	0,0%

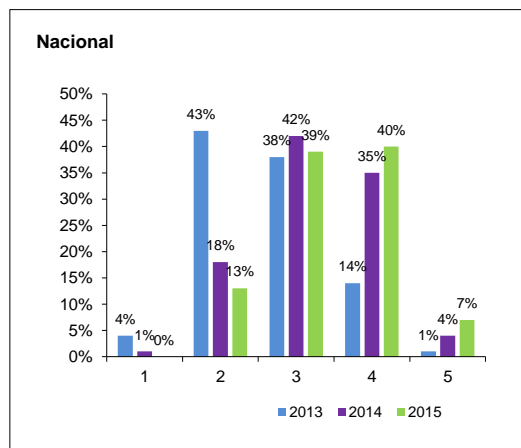
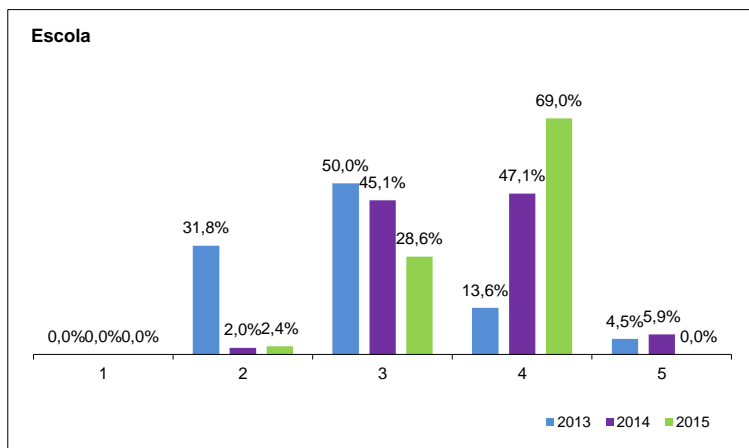
Valores nacionais

Média	Exame
2013	2,44
2014	3,11
2015	3,28

Distribuição das classificações da Prova

	Nível 1	Nível 2	Nível 3	Nível 4	Nível 5	Nº global de alunos:
2013	4%	43%	38%	14%	1%	106528
2014	1%	18%	42%	35%	4%	97865
2015	0,5%	13,4%	39,3%	40,0%	6,8%	97394

Gráficos - Classif. da Prova de Português (Cod. 41) - 1º ciclo - 1ª chamada - Alunos internos - 2013, 2014 e 2015



* Nota: Prova Final de Português (Código 41), alunos internos, 1ª chamada.

Nota: Distribuição de classificações da Prova Final de Português (Código 41) - 1º ciclo - 1ª chamada

Fonte: JNE, 2013, 2014 e 2015

4º ANO

Escola: 151567 Escolas de Santa Maria Maior, Viana do Castelo
 ATI: NORTE

Prova Final do Ensino Básico - 1º ciclo - Matemática (Cod. 42) - 1ª chamada - Alunos internos

Valores da escola *

Médias	Classificação	
	Frequência	Prova
2013	3,6	3,4
2014	3,7	3,5
2015	4,0	3,6

Distribuição das classificações da Prova 42

	Nível 1		Nível 2		Nível 3		Nível 4		Nível 5	
	N.º	%	N.º	%	N.º	%	N.º	%	N.º	%
2013	0	0,0%	9	20,5%	14	31,8%	17	38,6%	4	9,1%
2014	0	0,0%	7	13,7%	19	37,3%	19	37,3%	6	11,8%
2015	0	0,0%	3	7,1%	12	28,6%	26	61,9%	1	2,4%

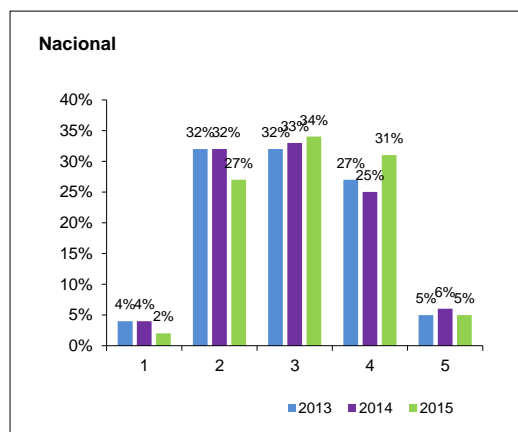
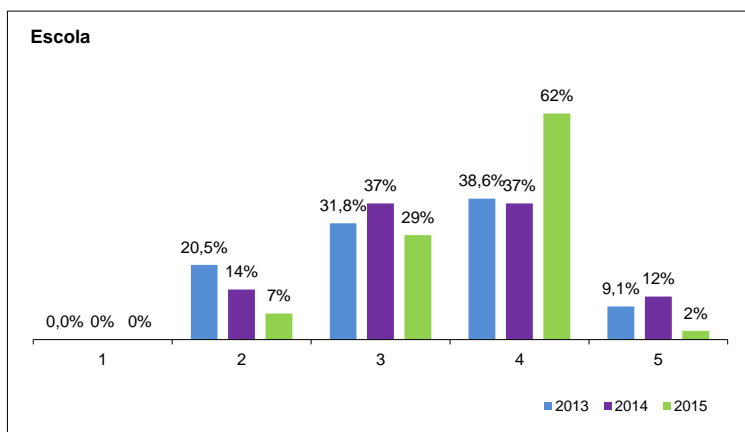
Valores nacionais

Média	Prova
2013	2,85
2014	2,81
2015	2,98

Distribuição das classificações da Prova

	Nível 1	Nível 2	Nível 3	Nível 4	Nível 5	Nº global de alunos:
2013	4%	32%	32%	27%	5%	106419
2014	4%	32%	33%	25%	6%	97884
2015	2,2%	27,4%	33,9%	31,4%	5,1%	97914

Gráficos - Classif. da Prova de Matemática (Cod. 42) - 1º ciclo - 1ª chamada - Alunos internos - 2013, 2014 e 2015



* Nota: Prova Final de Matemática (Código 42), alunos internos, 1ª chamada.

Nota: Distribuição de classificações da Prova Final de Matemática (Código 41) - 1º ciclo - 1ª chamada

Fonte: JNE, 2013, 2014 e 2015

6º ANO

Escola: 151567 Escolas de Santa Maria Maior, Viana do Castelo
 ATI: NORTE

Prova Final do Ensino Básico - 2º ciclo - Português (Cod. 61) - 1ª chamada

Valores da escola *

Médias	Classificação	
	Frequência	Exame
2013	3,4	3,0
2014	3,4	3,2
2015	3,3	3,4

Distribuição das classificações da Prova

	Nível 1		Nível 2		Nível 3		Nível 4		Nível 5	
	N.º	%	N.º	%	N.º	%	N.º	%	N.º	%
2013	0	0,0%	35	32,7%	45	42,1%	23	21,5%	4	3,7%
2014	1	1,0%	16	15,2%	47	44,8%	39	37,1%	2	1,9%
2015	0	0,0%	10	9,3%	50	46,7%	39	36,4%	8	7,5%

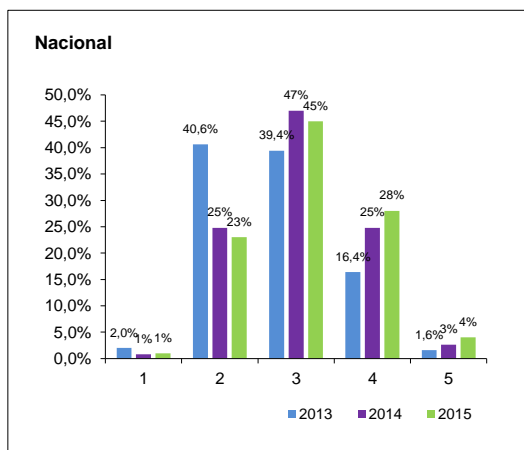
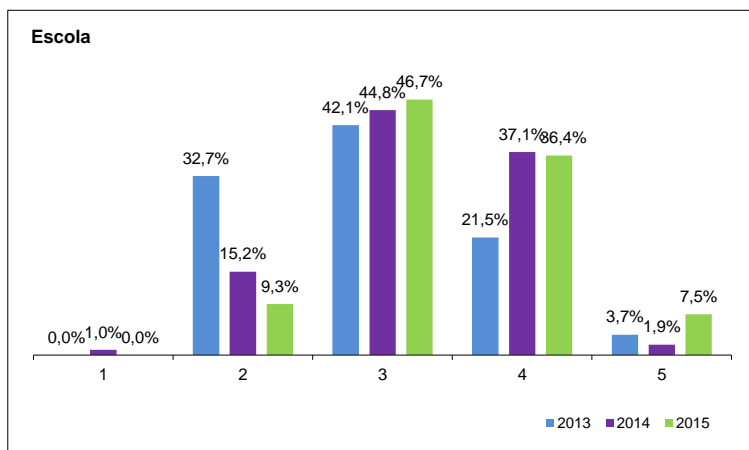
Valores nacionais

Média	Exame
2013	2,6
2014	2,9
2015	3,0

Distribuição das classificações da Prova

	Nível 1	Nível 2	Nível 3	Nível 4	Nível 5	Nº global de alunos:
2013	2,0%	40,6%	39,4%	16,4%	1,6%	109480
2014	0,8%	24,8%	47,0%	24,8%	2,6%	111470
2015	0,5%	22,5%	45,2%	27,8%	4,0%	106304

Gráficos - Distribuição das Classif. da Prova de Português (Cod. 61) - 2º ciclo - 1ª chamada - 2013, 2014 e 2015



* Nota: Prova Final de Português (Código 61), alunos internos, 1ª chamada.

Nota: Distribuição de classificações da Prova Final de Português (Código 61) - 2º ciclo - 1ª chamada

Fonte: JNE, 2013, 2014 e 2015

6º ANO

Escola: 151567 Escolas de Santa Maria Maior, Viana do Castelo
 ATI: NORTE

Prova Final do Ensino Básico - 2º ciclo - Matemática (Cod. 62) - 1ª chamada

Valores da escola *

Médias	Classificação	
	Frequência	Prova
2013	3,4	2,8
2014	3,7	2,9
2015	3,6	3,0

Distribuição das classificações da Prova

	Nível 1		Nível 2		Nível 3		Nível 4		Nível 5	
	N.º	%	N.º	%	N.º	%	N.º	%	N.º	%
2013	12	11,2%	37	34,6%	25	23,4%	28	26,2%	5	4,7%
2014	6	5,7%	37	34,9%	31	29,2%	29	27,4%	3	2,8%
2015	4	3,7%	35	32,7%	35	32,7%	28	26,2%	5	4,7%

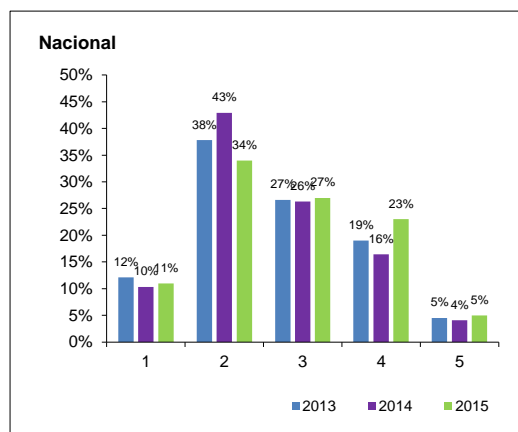
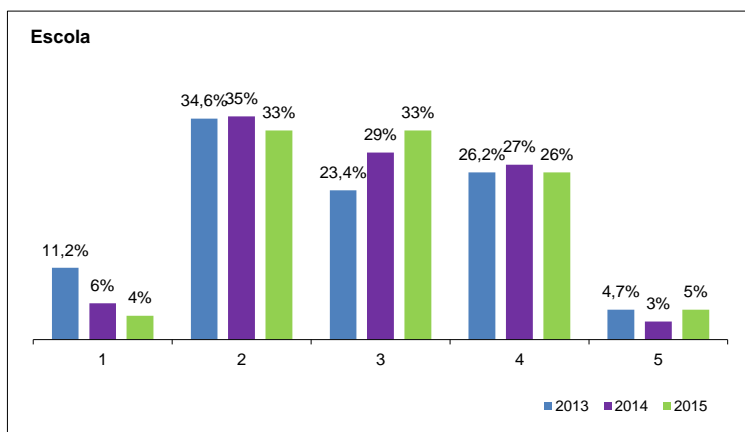
Valores nacionais

Média	Prova
2013	2,5
2014	2,4
2015	2,6

Distribuição das classificações da Prova

	Nível 1	Nível 2	Nível 3	Nível 4	Nível 5	Nº global de alunos:
2013	12,1%	37,8%	26,6%	19,0%	4,5%	109834
2014	10,3%	42,9%	26,3%	16,4%	4,1%	110073
2015	11,0%	33,5%	27,3%	23,4%	4,8%	106812

Gráficos - Distribuição das Classificações da Prova de Matemática (Cod. 62) - 2º ciclo - 2013, 2014 e 2015



* Nota: Prova Final de Matemática (Código 62), alunos internos, 1ª chamada.

Nota: Distribuição de classificações da Prova Final de Matemática (Código 62) - 2º ciclo - 1ª chamada

Fonte: JNE, 2013, 2014 e 2015

9º ANO

Escola: 151567 Escolas de Santa Maria Maior, Viana do Castelo
 ATI: NORTE

Prova Final do Ensino Básico - 3º ciclo - Português (Cod. 91) - 1ª chamada

Valores da escola *

Médias	Classificação	
	Frequência	Prova
2013	3,2	3,3
2014	3,3	3,4
2015	3,1	3,1

Distribuição das classificações da Prova

	Nível 1		Nível 2		Nível 3		Nível 4		Nível 5	
	N.º	%	N.º	%	N.º	%	N.º	%	N.º	%
2013	0	0,0%	15	14,9%	45	44,6%	39	38,6%	2	2,0%
2014	0	0,0%	9	9,8%	39	42,4%	43	46,7%	1	1,1%
2015	0	0,0%	20	20,6%	48	49,5%	28	28,9%	1	1,0%

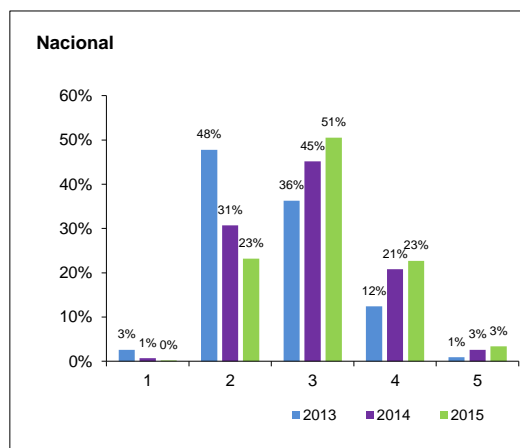
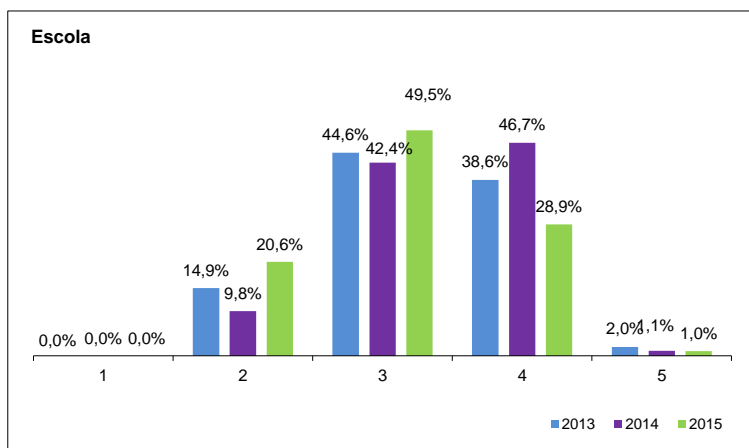
Valores nacionais

Média	Prova
	2013
2014	2,8
2015	2,9

Distribuição das classificações da Prova

	Nível 1	Nível 2	Nível 3	Nível 4	Nível 5	Nº global de alunos:
2013	2,6%	47,8%	36,3%	12,4%	0,9%	96828
2014	0,7%	30,7%	45,2%	20,8%	2,6%	97557
2015	0,2%	23,2%	50,5%	22,7%	3,4%	94579

Gráficos - Classif. da Prova de Português (Cod. 91) - 3º ciclo - 1ª chamada - Alunos internos - 2013, 2014 e 2015



* Nota: Prova Final de Português - Código 91 - alunos internos -1ª chamada

Nota: Distribuição de classificações da Prova Final de Português - Código 91 - 3º ciclo -1ª chamada

Fonte: JNE, 2013,2014 e 2015

9º ANO

Prova Final do Ensino Básico - 3º ciclo - Matemática (Cod. 92) - 1ª chamada

Escola: 151567 Escolas de Santa Maria Maior, Viana do Castelo

ATI: NORTE

Valores da escola

Médias	Classificação	
	Frequência	Prova
2013	3,3	3,3
2014	3,4	3,4
2015	3,4	3,5

Distribuição das classificações da Prova

	Nível 1		Nível 2		Nível 3		Nível 4		Nível 5	
	N.º	%	N.º	%	N.º	%	N.º	%	N.º	%
2013	2	2,0%	22	21,8%	33	32,7%	30	29,7%	14	13,9%
2014	1	1,1%	15	16,0%	31	33,0%	36	38,3%	11	11,7%
2015	2	2,1%	12	12,4%	34	35,1%	32	33,0%	17	17,5%

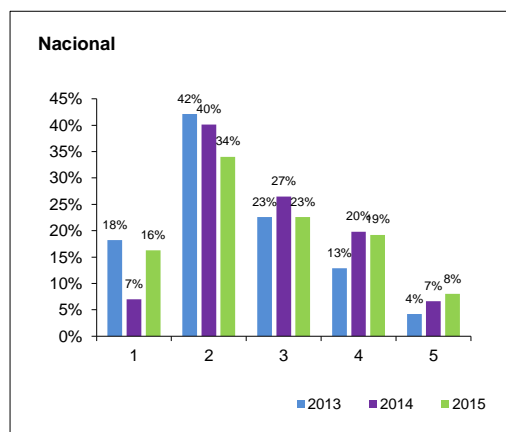
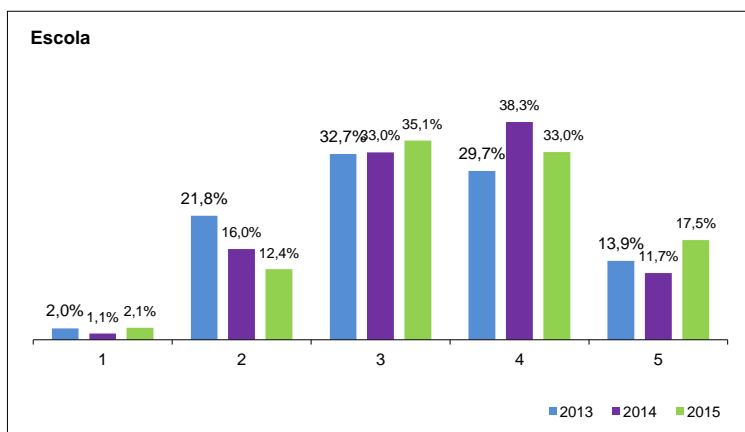
Valores nacionais *

Média	Prova
	2013
2014	2,6
2015	2,4

Distribuição das classificações da Prova

	Nível 1	Nível 2	Nível 3	Nível 4	Nível 5	Nº global de alunos:
2013	18,2%	42,1%	22,6%	12,9%	4,2%	97108
2014	7,0%	40,1%	26,5%	19,8%	6,6%	97684
2015	16,3%	34,0%	22,6%	19,2%	8,0%	94970

Gráficos - Classif. da Prova de Matemática (Cod. 92) - 3º ciclo - 1ª chamada - Alunos internos - 2013, 2014 e 2015



* Nota: Prova Final de Matemática - Código 92 - alunos internos -1ª chamada

Nota: Distribuição de classificações da Prova Final de Matemática - Código 92 - 3º ciclo -1ª chamada

Fonte: JNE, 2013,2014 e 2015

Exames do Secundário

Escola: 151567

Escolas de Santa Maria Maior, Viana do Castelo

ATI: NORTE

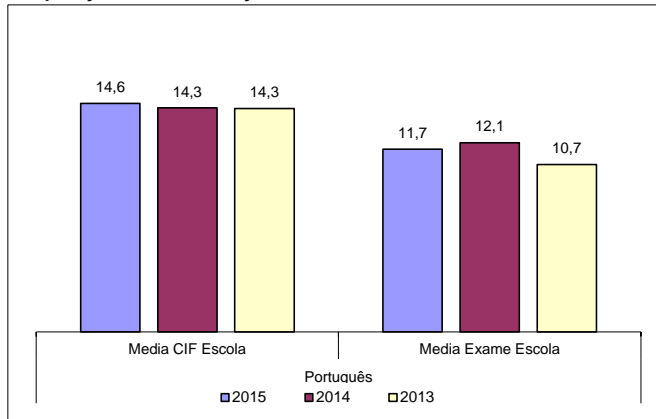
Classificações em Português (639)

1ª Fase

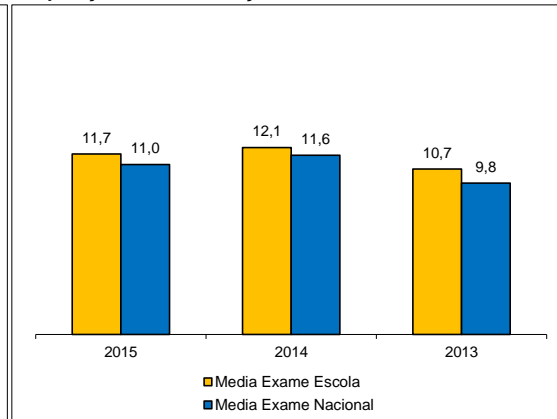
		2015	2014	2013
Português (639)	Media CIF Escola	14,6	14,3	14,3
	Media Exame Escola	11,7	12,1	10,7
	Media Exame Nacional	11,0	11,6	9,8

		2015	2014	2013
N.º de provas realizadas		189	206	197

Comparação das classificações interna e de exame



Comparação das classificações de exame da escola e Nacional



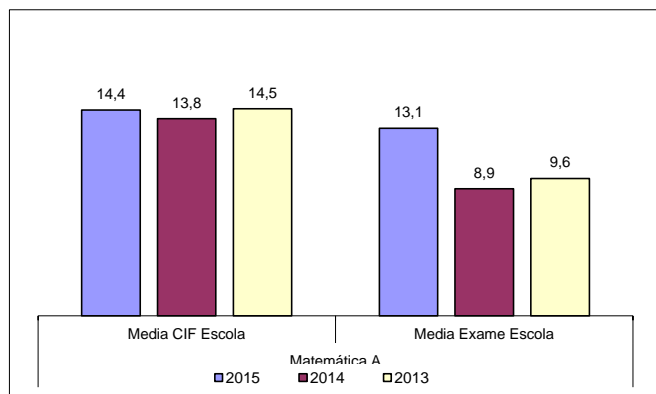
Classificações em Matemática A (635)

1ª Fase

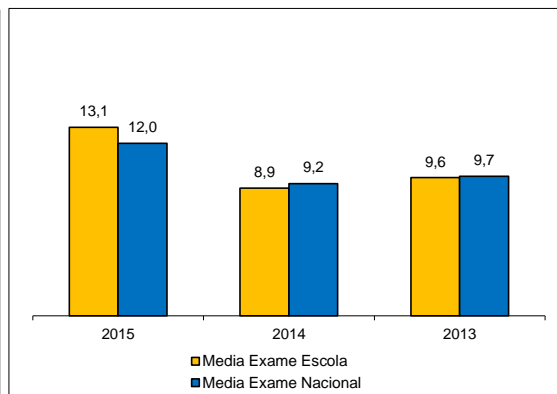
		2015	2014	2013
Matemática A (635)	Media CIF Escola	14,4	13,8	14,5
	Media Exame Escola	13,1	8,9	9,6
	Media Exame Nacional	12,0	9,2	9,7

		2015	2014	2013
N.º de provas realizadas		130	141	155

Comparação das classificações interna e de exame



Comparação das classificações de exame da escola e Nacional



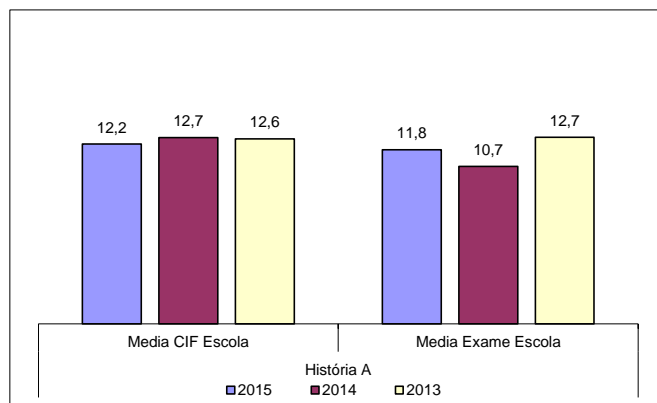
Classificações em História A (623)

1ª Fase

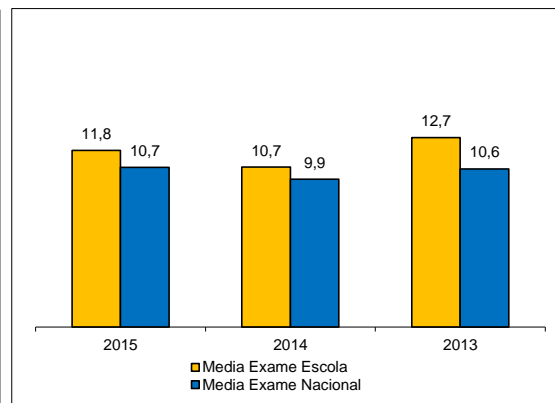
		2015	2014	2013
História A (623)	Media CIF Escola	12,2	12,7	12,6
	Media Exame Escola	11,8	10,7	12,7
	Media Exame Nacional	10,7	9,9	10,6

		2015	2014	2013
N.º de provas realizadas		37	28	25

Comparação das classificações interna e de exame



Comparação das classificações de exame da escola e Nacional



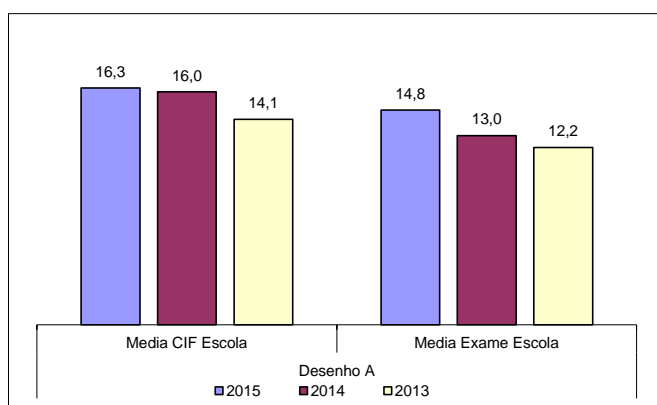
Classificações em Desenho A (706)

1ª Fase

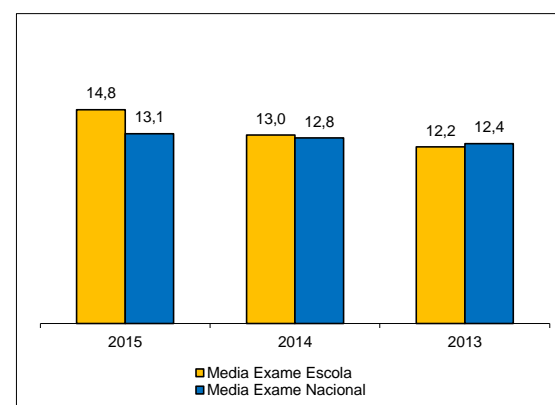
		2015	2014	2013
Desenho A (706)	Media CIF Escola	16,3	16,0	14,1
	Media Exame Escola	14,8	13,0	12,2
	Media Exame Nacional	13,1	12,8	12,4

		2015	2014	2013
N.º de provas realizadas		19	24	16

Comparação das classificações interna e de exame



Comparação das classificações de exame da escola e Nacional



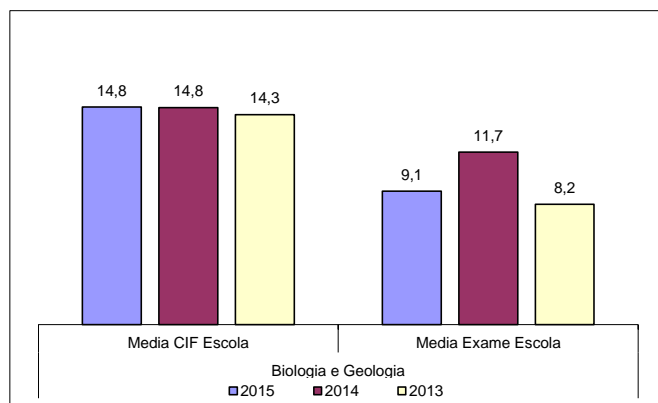
Classificações em Biologia e Geologia (702)

1ª Fase

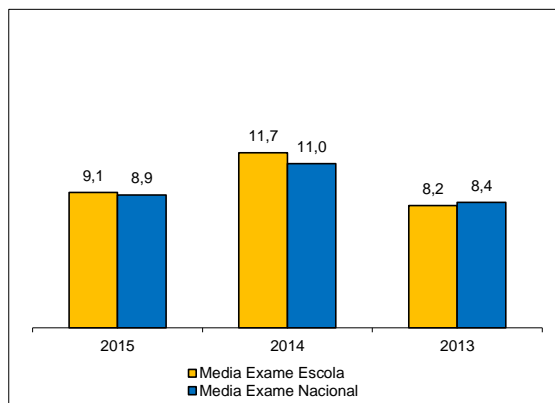
		2015	2014	2013
Biologia e Geologia (702)	Media CIF Escola	14,8	14,8	14,3
	Media Exame Escola	9,1	11,7	8,2
	Media Exame Nacional	8,9	11,0	8,4

		2015	2014	2013
N.º de provas realizadas		78	100	135

Comparação das classificações interna e de exame



Comparação das classificações de exame da escola e Nacional



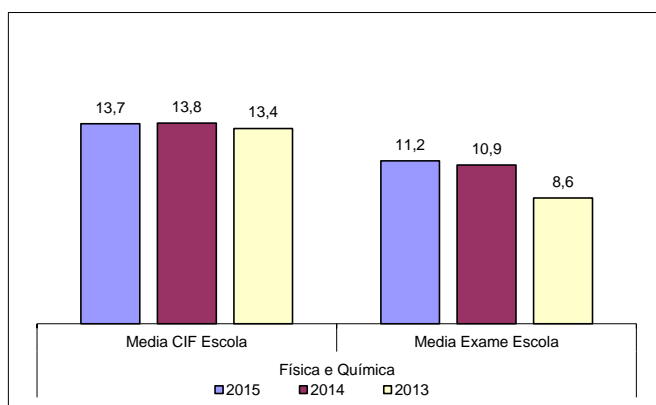
Classificações em Física e Química A (715)

1ª Fase

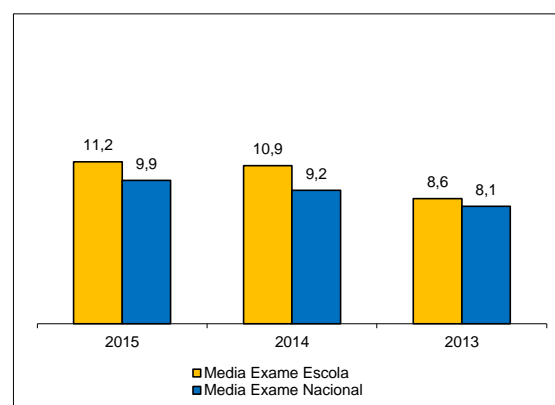
		2015	2014	2013
Física e Química (715)	Media CIF Escola	13,7	13,8	13,4
	Media Exame Escola	11,2	10,9	8,6
	Media Exame Nacional	9,9	9,2	8,1

		2015	2014	2013
N.º de provas realizadas		85	112	134

Comparação das classificações interna e de exame



Comparação das classificações de exame da escola e Nacional



Nota:

Foram seleccionadas as seguintes disciplinas trienais dos cursos científico-humanísticos:

Português - Provas dos alunos internos excluindo alunos para melhoria, 1.ª fase - 639

Matemática A - Provas dos alunos internos excluindo alunos para melhoria, 1.ª fase - 635

História A - Provas dos alunos internos excluindo alunos para melhoria, 1.ª fase - 623

Desenho A - Provas dos alunos internos excluindo alunos para melhoria, 1.ª fase - 706

Biologia e Geologia - Provas dos alunos internos excluindo alunos para melhoria, 1.ª fase - 702

Física e Química - Provas dos alunos internos excluindo alunos para melhoria, 1.ª fase - 715

Fonte: "Exames Nacionais do Ensino Secundário - Resultados de Exames da 1ª Fase, por disciplina" - JNE/Exames Nacionais 2013, 2014 e 2015